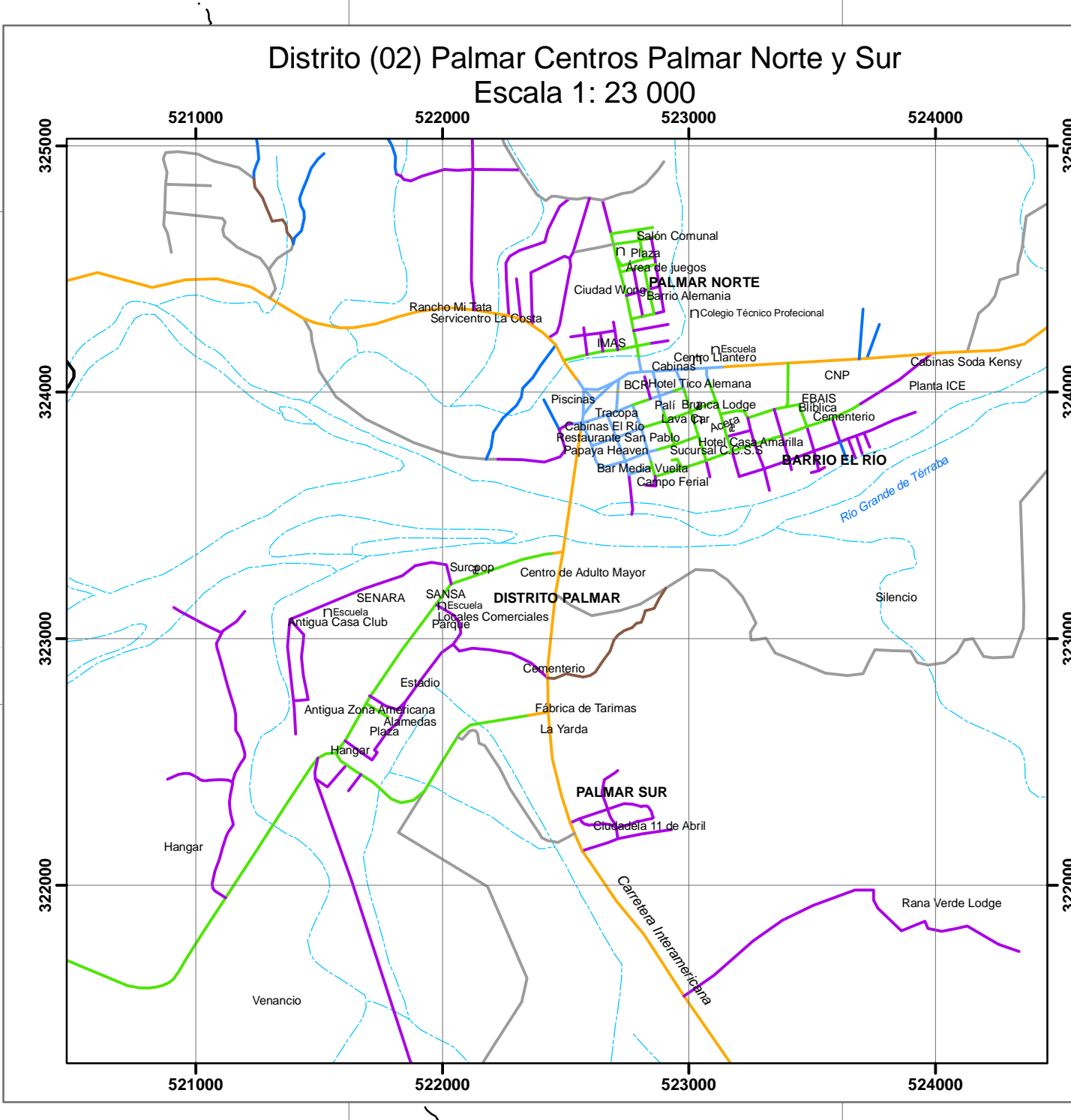
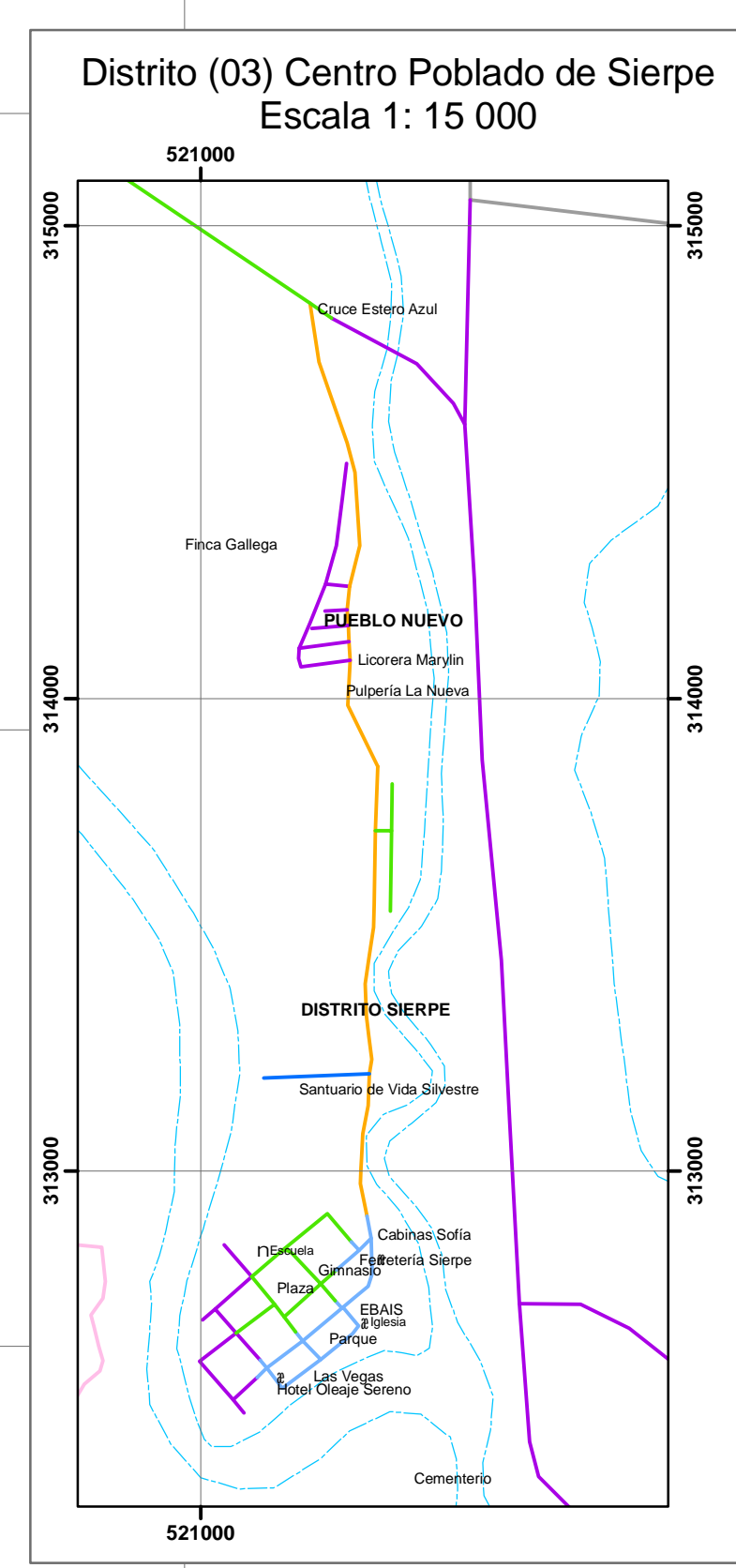
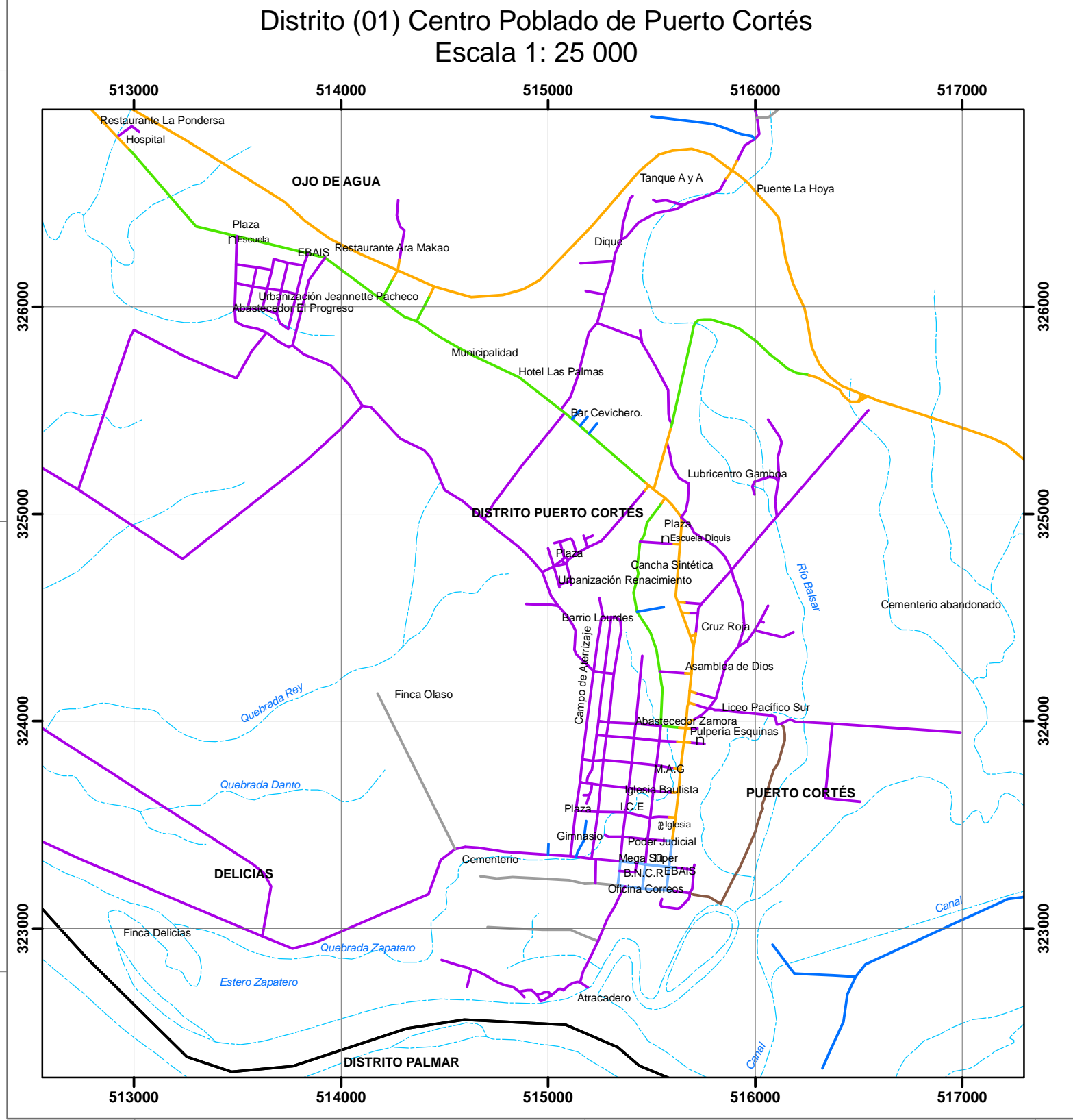
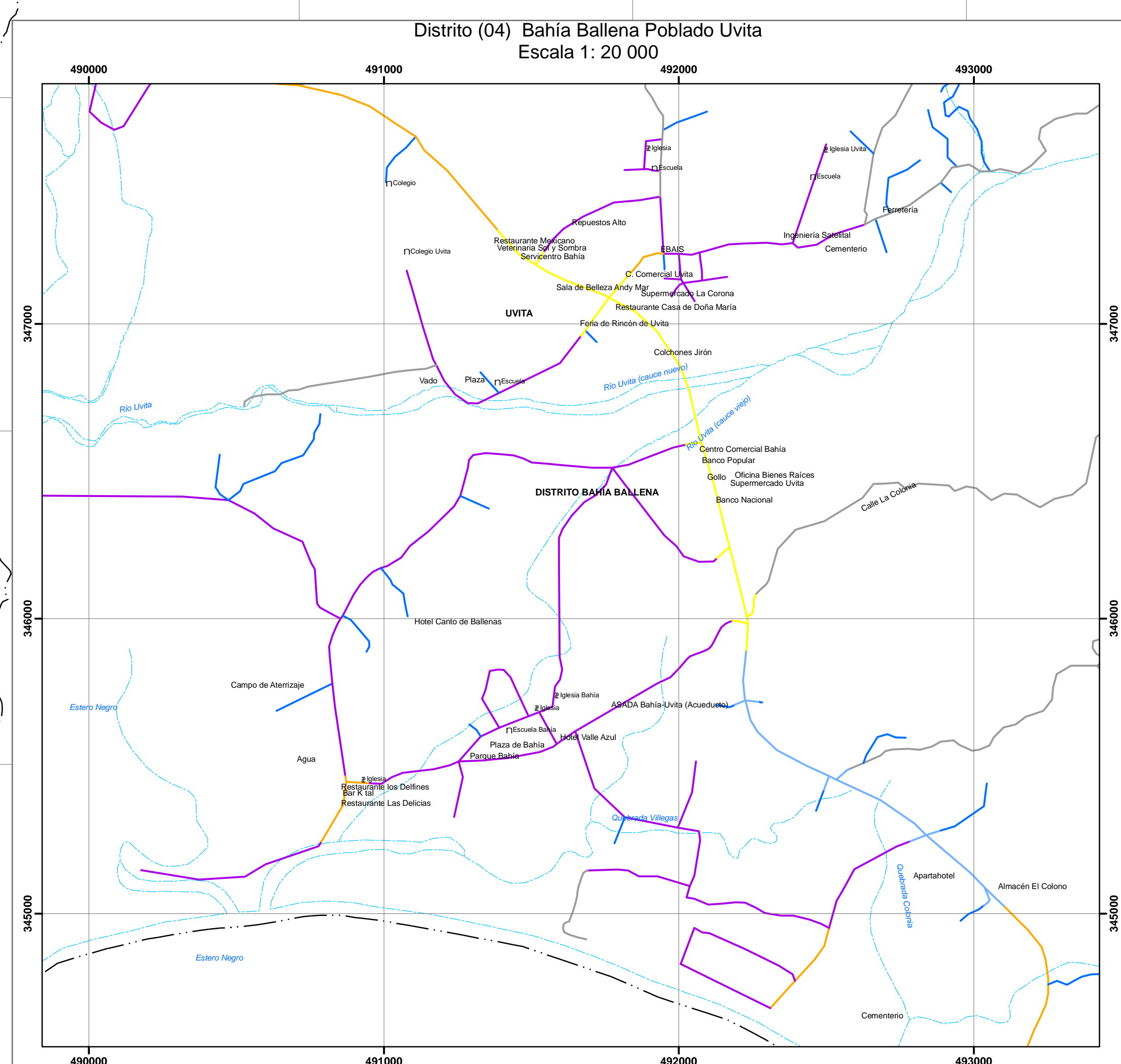
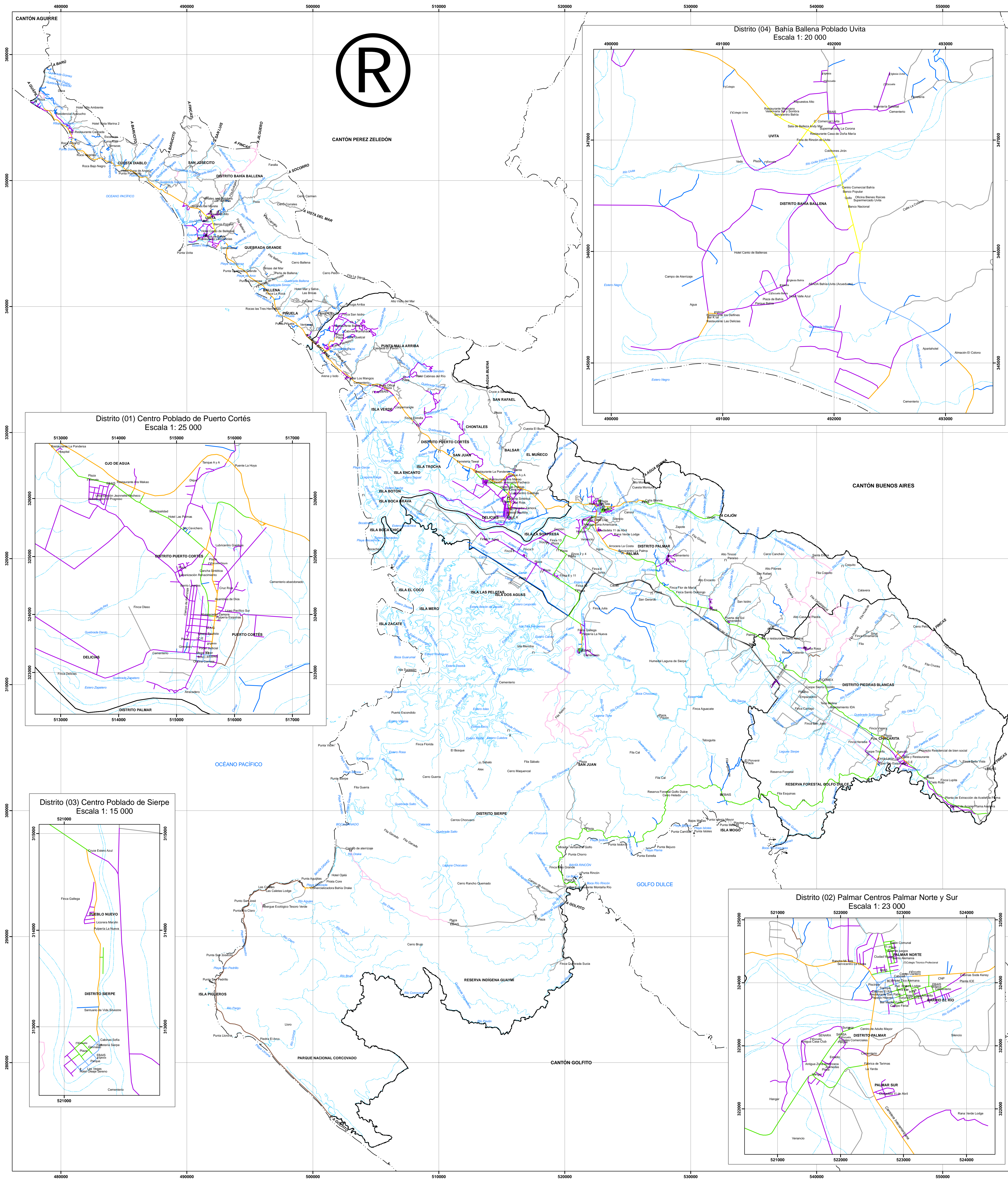
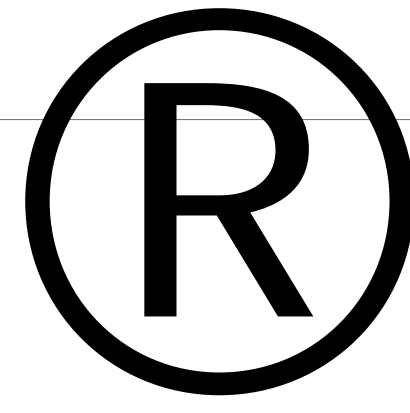


MAPA DE VÍAS PROVINCIA 6 PUNTARENAS CANTÓN 05 OSA



MINISTERIO DE HACIENDA
DIRECCIÓN GENERAL DE TRIBUTACIÓN

DIVISIÓN
ÓRGANO DE NORMALIZACIÓN TÉCNICA

Ing. Alberto Poveda Alvarado
DIRECTOR ONT

Ing. Wanny Chaves Solano
SUBDIRECTORA
VALORACIONES MUNICIPALES

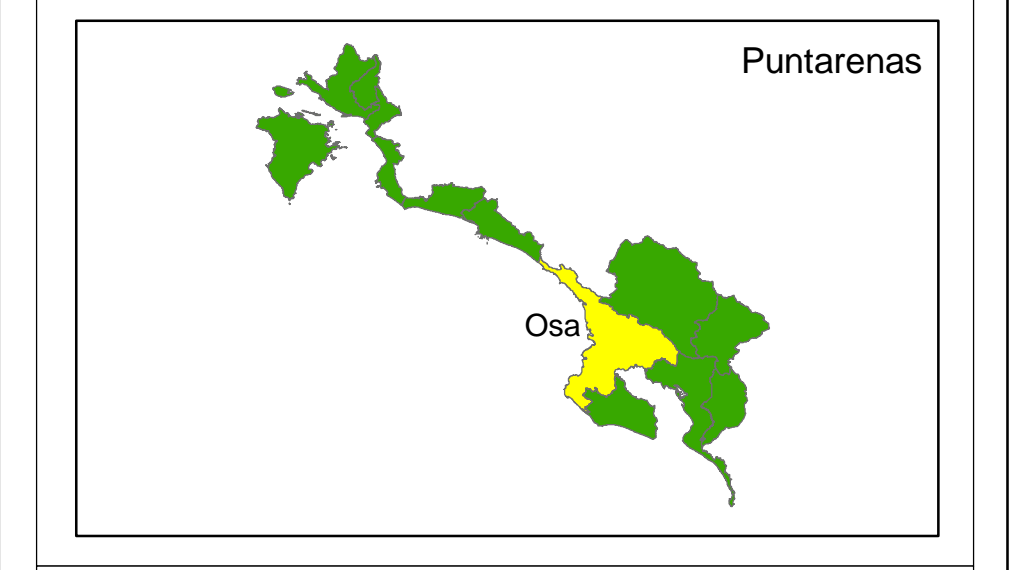
Ing. Luis Coto Muñoz
COORDINADOR GRUPO
DE PLATAFORMA DE VALORES

ESCALA 1:115.000
1:10000 - 0 - 1:500 - 2:000 - 3:000
1 cm en el mapa equivale a 1150 m en terreno

PROYECCIÓN LAMBERT COSTA RICA SUR
Esférico Clarke 1866
Base Cartográfica del Instituto Geográfico Nacional
Límites Oficiales del Instituto Geográfico Nacional

ARCHIVO: 605_Mapa_Vias.pdf

SAN JOSE DE COSTA RICA. AÑO 2009



CONVENCIONES TOPOGRÁFICAS

- Límite de Provincia
- Límite de Cantón
- Límite de Distrito
- Hidrología
- Escuela
- Iglesia

CONVENCIONES TEMÁTICAS

CLASIFICACIÓN DE VÍAS SEGÚN TIPO

- 1
- 2
- 3
- 4
- 5
- 6
- 7
- 8
- 9
- 10
- 11

* Los límites territoriales utilizados son los oficiales suministrados por el IGN